



Stadt Soest

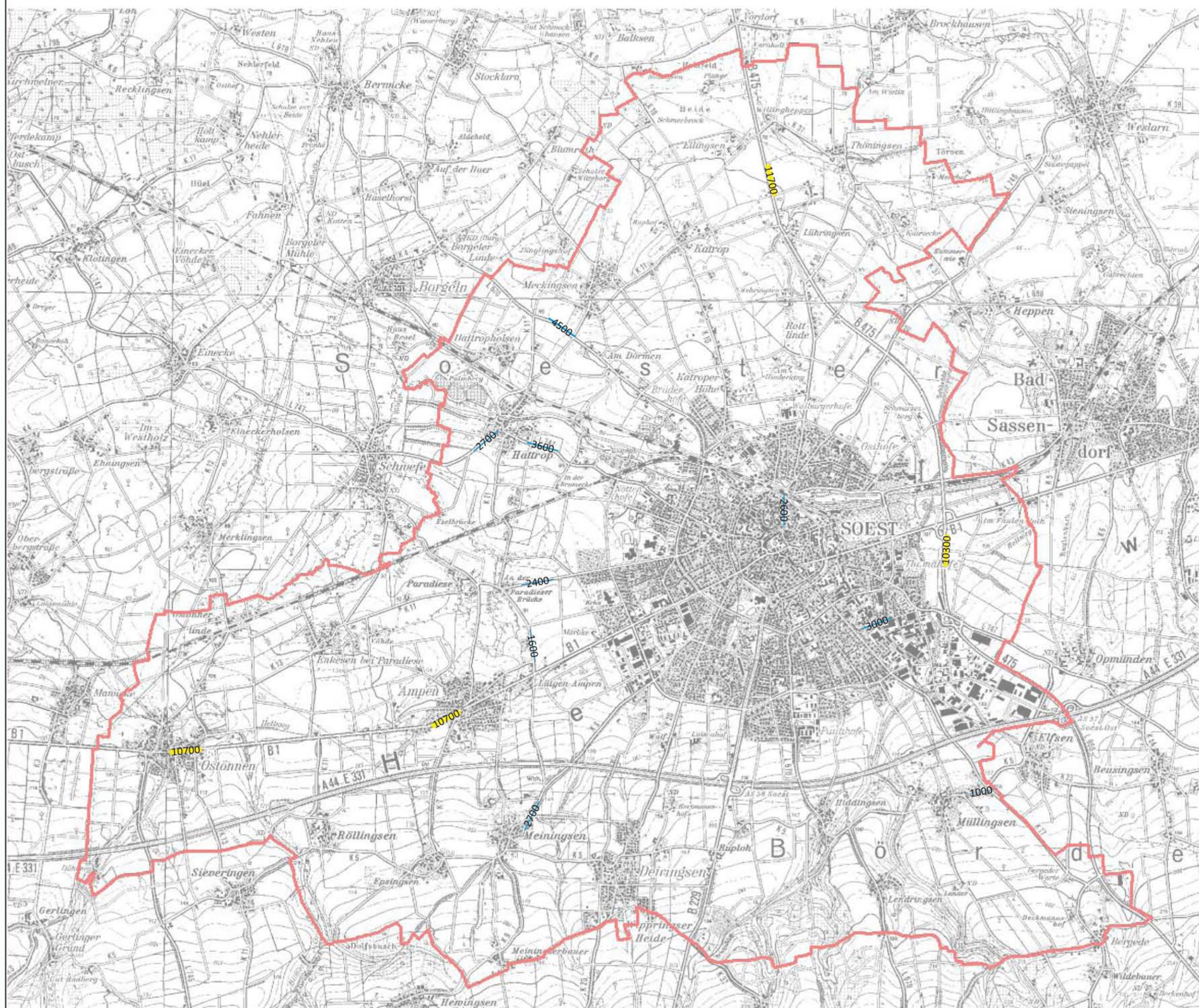
VEP 2030

Verkehrsentwicklungsplan

Lage und Ergebnisse der Zählungen außerhalb der Kernstadt

Legende

- Stadtgrenze
- unter 2.500 Kfz/24h
- 2.500-5.000 Kfz/24h
- 5.000-7.500 Kfz/24h
- 7.500-10.000 Kfz/24h
- 10.000-12.500 Kfz/24h
- 12.500-15.000 Kfz/24h
- 15.000-17.500 Kfz/24h
- über 17.500 Kfz/24h



Planersocietät
Stadtplanung Verkehrsplanung Kommunikation

Quelle:
Ingenieurbüro Helmert: Verkehrsmodell Stadt Soest.

Datengrundlage: Stadt Soest

Stand: Februar 2015